

ADLER

In unseren Adern fließt Farbe.

RENOVÁCIA & SANÁCIA

Oprava hlbokých rýh

Hlboké ryhy ešte nie sú dôvodom k výmene nábytku. S produktmi ADLER pre opravu a servis sa dajú takéto poškodenia odstrániť.

Škrabaneč na dreve sa pritrafí rýchlo. Predovšetkým na tmavých alebo tmavo nalakovaných povrchoch sú škrabance alebo ryhy nápadné. Človek je z toho mrzutý a nábytok tým stráca aj na hodnote. No s produktmi ADLER pre servis a opravu môžete takéto škody odstrániť. ADLER krok za krokom ukáže, ako na to.

 14.06.2012

Použité produkty



Service-Koffer Holzoberflächen



Grilith Hartwachsstangen



Grilith Flexpen



Grilith Klarlack-Spray



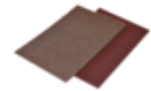
Lackziehklinge



Hartwachshobel



Hartwachs-Schmelzer 400/BT



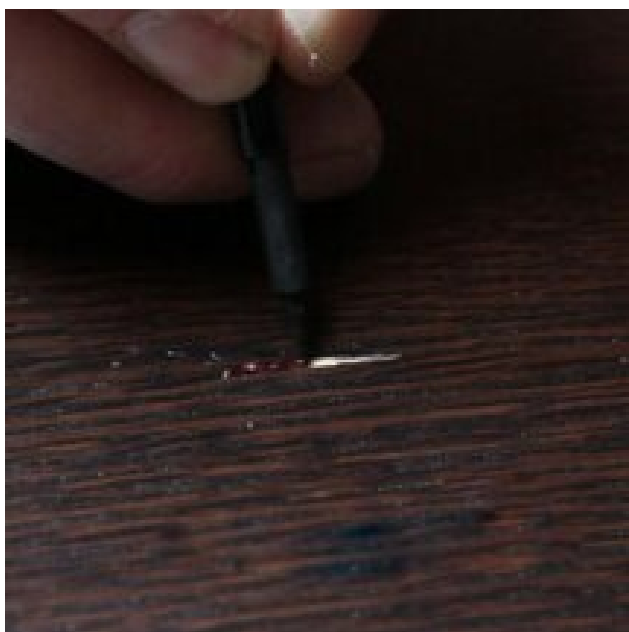
Schleifvlies

Pracovné kroky



KROK 1:

Uvoľnené časti odstráňte a poškodené miesto očistite bavlnenou handričkou.



KROK 2:

Zvoľte vhodný odtieň **Grilith-Flexpen** a natrite ním poškrabané miesto. Prebytok utrite bavlnenou utierkou.



KROK 3:

Roztavte voskovú tyčinku **Grilith-Hartwachsstangen** pomocou **tavičky na vosk** a nakvapkajte vosk do ryhy, až kým nie je zaplnená. V prípade pochybností o voľbe farebného odtieňa tvrdého vosku odporúčame zvoliť radšej tmavší odtieň.



KROK 4:

Prebytok odstráňte **hoblíkom na vosk** alebo **škrabkou na lak**. Aby ste opravované miesto odmastili, prebrúste ho opatrne **brúsny m**
rúnom. Brúsny prach odstráňte bavlnenou handričkou.



KROK 5:

Na opravované miesto rozprášte tenkú vrstvu laku **Grilith-Klarlack-Spray** vo vhodnom stupni lesku.

0



KROK 6:

Na dotvorenie textúry dreva použite štruktúrovaciu ihlu a vyryte kresbu do vosku.

0



KROK 7:

Na zakonzervovanie opraveného miesta rozprášte ešte jednu vrstvu **Grilith-Klarlack-Spray**.

ADLER servisný kufřík ponúka optimálnu podporu pri servise a montáži. Poškodenia vzniknuté pri dodávke, zabudovaní alebo aj používaním môžu tak byť ihneď opravené. S produktmi na opravu a servis obsiahnutými v servisnom kufříku máte všetky dôležité prostriedky a náradie poruke, navyše zoradené a chránené.

Dodatok:

S **ADLER servisným kufříkom** pre nábytok môžete opraviť aj iné poškodenia ako **priehlbiny**, **škrabance** alebo **poškodené hrany**.

Použité produkty zo servisného kufříka ADLER-Servicekoffer:

- bavlnená utierka
- retušovacia fixka **Grilith-Flexpen**
- vosková tyčinka **Grilith-Hartwachsstangen**
- tavička na vosk
- hoblík na vosk alebo škrabka na lak
- brúsne rúno
- **Grilith-Klarlack-Spray**
- štruktúrovacia ihla

Galéria

