

## Bluefin Pigmosoft

3295

Vodou ředitelný pigmentový lak na úpravu nábytku a interiérů pro průmyslové a komerční použití

### POPIS PRODUKTU

#### Všeobecné informace

Vodou ředitelný, pigmentovaný dvousložkový vrchní lak na nábytek, přírodně matný, se sametovým omakem (Softtouch), vynikající odolností proti poškrábání a mimořádnou odolností proti lesku s inovativní samoregenerací pro pigmentované lakované povrchy s otevřenými i uzavřenými póry. Velmi dobré eliminování otisků prstů navzdory tupé matnému povrchu. Výrobek má vynikající odolnost proti účinkům světla.

#### Zvláštní vlastnosti a zkušební normy



- ÖNORM A 1605-12 (povrchy nábytku)**  
 Odolnost proti chemickým vlivům: 1-B1 (s výjimkou čistě bílé a pastelových odstínů)  
 Chování při oděru: 2-D ( $\geq 50$  U)  
 Chování při namáhání povrchu poškrábáním: 4-D ( $\geq 1,0$  N)  
 Ožehování: 5-B (obtížně vznětlivé nábytkové plochy)
- ÖNORM A 3800-1 (chování při požáru)**  
 Ve spojení s podkladem zpomalujícím hoření: těžko hořlavý (dřívě B 1 po B 3800 -1), Q1, Tr 1
- DIN 68861 (povrchy nábytku)**  
 Část 1: Chování při chemickém namáhání: 1 B (s výjimkou čistě bílé a pastelových odstínů)  
 Část 2: Chování při namáhání oděrem: 2 D (nad 50 do 150 U)  
 Část 4: Chování při namáhání škrábáním: 4 D ( $> 1,0$  bis  $\leq 1,5$  N)
- DIN 53160-1 nebo DIN 53160-2**  
 Odolnost proti potu a slinám
- ÖNORM EN 71-3**  
 Bezpečnost hraček, Migrace určitých prvků (bez obsahu těžkých kovů)
- Francouzská směrnice DEVL1104875A**  
 Hodnocení stavebních materiálů a produktů dle emisí těkavých organických látek: A+

#### Oblasti použití

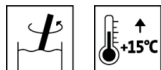


K lakování silně namáhaných ploch nábytku a vybavení interiérů, jako jsou desky stolů a odkládací plochy v kuchyních a obytných prostorech, koupelnách, kancelářích a dalších prostorách, čelní a trvale viditelné plochy, namáhané plochy sedacího nábytku a trvale viditelné plochy. Oblasti použití II až IV podle ÖNORM A 1610-12. Oblast použití závisí na barevném odstínu. Čistě bílé a pastelové odstíny splňují požadavky až na malé množství zbarvujících testovacích prostředků.

Lze použít jako barevný lak na Bluefin Pigmores 4v1 v různých kvalitách.  
Pro lakování obtížně vznětlivých a obtížně hořlavých ploch.

## ZPRACOVÁNÍ

### Pokyny pro zpracování



- Před použitím produkt pečlivě rozmíchejte.
- Teplota materiálu, podkladu a okolí při aplikaci musí dosahovat minimálně + 15 °C.
- Při lakování interiérových dveří je třeba dbát na použití těsnících profilů odolných vodou ředitelným barvám a lakům.
- Při použití plastových hran je nutno vždy provést zkoušku přilnavosti s plánovanou skladbou povrchové úpravy. Použitím ABS Kantenaktivator (8315000210) zlepšíte přilnavost na ABS hranách.
- Jakákoliv změna v posloupnosti zpracování, podmínkách prostředí, nedodržení pokynů nebo použití produktů, které nejsou uvedeny, může negativně ovlivnit výsledek. Odchyšky vedou k poruchám lakového filmu a snížení přilnavosti.
- Dodržujte prosím směrnici **ARL 150 - Pracovní směrnice pro vodou ředitelné laky na nábytek.**

### Poměr tužení



10 hm. díl/-ů Bluefin Pigmosoft (3295)  
1 hm. díl/-ů Aqua-Hardener 8451 (8451000210)

Aqua-Hardener 8451 (8451000210) musí být postupně pečlivě vmíchán do materiálu. Před zpracováním doporučujeme ponechat časovou prodlevu cca 10 min.

Bluefin Pigmosoft 3295 smí být použit výhradně s uvedeným tužidlem v uvedeném poměru tužení. Odchyšky vedou k poruchám lakového filmu a snížení přilnavosti.

### Doba zpracovatelnosti



3 hod.

Vyšší teploty zkracují dobu zpracovatelnosti.

### Technika nanášení



	Airless	Airless s podporou vzduchu (Airmix®, Aircoat, etc.)	Nádobková pistole
Tryska Ø (mm)	0,23 - 0,33		2,0
Stříkací tlak (bar)	100 - 120	80 - 100	2 - 3
Rozprašovací tlak (bar)	-	1 - 2	-
Ředidlo	Voda		
Přídavek ředidla (%)	-		5 - 10
Spotřeba na jednu vrstvu (g/m <sup>2</sup> )	110 - 140		
Celkové nanášené množství (g/m <sup>2</sup> )	max. 250		

Skutečnou spotřebu materiálu ovlivňuje tvar a kvalita podkladu a také způsob aplikace povrchové úpravy. Přesné hodnoty spotřeby lze zjistit pouze na základě předchozího zkušebního nánosu.

**Doby schnutí**

(při 23 °C a 50 % rel. vlhkosti)



12h

Manipulovatelné	12 hod.
Stohovatelné	12 hod.

Konečná haptika povrchu po přibližně 2 dnech.

Uváděné hodnoty jsou pouze orientační. Schnutí je závislé na podkladu, tloušťce nanesené vrstvy, teplotě, výměně vzduchu a relativní vlhkosti vzduchu.

Nízké teploty a/nebo vysoká vlhkost vzduchu mohou výrazně prodloužit dobu schnutí.

**Čištění pracovních nástrojů**

8029

Umyjte ihned po použití vodou.

K odstranění zaschlých zbytků materiálu doporučujeme Aqua-Cleaner (8029) (1:1 zředěný vodou).

**PODKLAD****Druh podkladu**

Masivní dřevo nebo dřevotřískové a dřevovláknité materiály vhodné pro krycí lakování, dýhované nebo potažené základovou fólií.

**Vlastnosti podkladu**

Podklad musí být suchý, čistý, nosný, bez oddělovacích substancí jako tuk, vosk, silikon, pryskyřice atd. a musí být zbaven prachu ze dřeva. Je třeba provést zkoušku vhodnosti povrchové úpravy na podklad.

**SYSTÉMOVÁ SKLADBA****Základování****Pro lakování ploch s uzavřenými póry****Nosné desky se základovou fólií:**

Dřevotřískové nebo MDF desky s fólií podle požadavků na kvalitu (plnost, rovnoměrnost povrchu) bez základního nátěru nebo 1 x výrobkem Bluefin Pigmores 4v1 v různých kvalitách v odpovídajícím barevném odstínu.

**Masivní dřevo nebo dýhovaná dřevotříska (např. buková dýha):**

2 x Bluefin Pigmores 4v1 v různých kvalitách v odpovídajícím barevném odstínu

**MDF deska:**

2 až 3x Bluefin Pigmores 4v1 v různých kvalitách v odpovídajícím barevném odstínu

Schnutí přes noc při pokojové teplotě.

**Pro lakování ploch s uzavřenými póry**

Předizolování 150 - 200 g/m<sup>2</sup> Bluefin Pigmores 4in1 v různých kvalitách v odpovídajícím barevném odstínu

Schnutí přes noc při pokojové teplotě.

**Mezibroušení**

Zrnitost P 280 – 320

Zamezte probroušení!

**Vrchní lakování**

1 x Bluefin Pigmosoft (3295) v požadovaném barevném odstínu

## ČIŠTĚNÍ & OŠETŘOVÁNÍ

### Čištění a ošetřování

Čištění s Clean-Möbelreiniger (7202) a údržba s Clean-Möbelpflege Plus (7222).

## POKYNY PRO OBJEDNÁVÁNÍ

### Velikosti balení

4 kg, 20 kg

### Barevné odstíny / stupně lesku



Barevné odstíny lze míchat tónovacím systémem **ADLER|MIX**.

#### Báze pro tónování:

Bluefin Pigmosoft W10 Weiß, tönbar (3295000010)

Bluefin Pigmosoft Basis W20 (3295000020)

Bluefin Pigmosoft Basis W30 (3295000030)

Aby byla zajištěna shoda barevného odstínu, použijte na jedné ploše a výrobku pouze materiál se stejným číslem výrobní šarže.

Pro posouzení výsledného barevného odstínu doporučujeme vyhotovit zkušební vzorek na originálním podkladu.

### Související produkty

ABS Kantenaktivator (8315000210)

Aqua-Cleaner 8029 (8029)

Aqua-Hardener 8451 (8451)

Clean-Möbelpflege Plus (7222)

Clean-Möbelreiniger (7202)

Bluefin Pigmores 4v1 různé kvality

Prosím, dbejte pokynů v technických listech příslušných produktů.

## DALŠÍ POKYNY

### Životnost / skladování



Min. 6 měsíc/-e/-ů v originálně uzavřeném obalu.

Skladovat na chladném, ale ne mrazivém, místě.

### Technická data

Dodávaná viskozita: 50 – 60 sekundy dle DIN 53211  
(4 mm průtokový pohárek při 20 °C)

### Bezpečnostně technické údaje



Produkt je vhodný pouze pro průmyslové a řemeslné zpracování.

Je bezpodmínečně nutné zabránit vdechování aerosolů z laků a barev při nanášení stříkáním. To zajistíte správným použitím ochranné masky (kombinovaný filtr A2/P2).

Podrobnější informace o bezpečnosti při přepravě, skladování, manipulaci a likvidaci najdete v příslušném bezpečnostním listu. Aktuální verzi najdete na [www.lakyadler.cz](http://www.lakyadler.cz).